

BUSINESS TALK



Juvia

JUVIA DAL DIVANO AL CLUB

Quando si tratta di star comodi, il loungewear urbano **Juvia** è l'astro nascente della moda. Lanciata da Judith Dommermuth nel 2013, questa linea di abbigliamento casual propone non solo pantaloni da jogging e felpe con cappuccio per star a casa, ma anche camicie e leggings per le notti in città. La collezione presenta elementi studiati per il comfort e comprende top e camicie, felpe, pantaloncini casual così come classici blazer, pantaloni da jogging, leggings e abiti. La linea è prodotta esclusivamente in Europa e usa stampe e colori diversi ogni stagione, insieme a materiali morbidi e di alta qualità, come mischie di cashmere e cotone Supima. Juvia è già disponibile in 350 negozi in 14 paesi, tra cui la Germania, dove può essere trovato da Jades / Düsseldorf, Mohrmann / Monaco di Baviera e Donna / Hannover.

www.juvia.com

CRASH BAGGAGE NUOVA LINEA

L'etichetta italiana di valigeria **Crash Baggage** sta lanciando una nuova linea denominata BUMP, tra cui una borsa Tote, una borsa week-end e due zaini, che possono essere montati su qualsiasi bagaglio Crash Baggage. Questi nuovi modelli avranno il fondo Crash Baggage in stile in 4 opzioni di colore e un corpo di nylon nero impermeabile di qualità superiore. Ci sarà anche un'edizione speciale in pelle. Il marchio sta inoltre avviando una nuova serie di 2.700 pezzi in edizione limitata, ispirata al camouflage. Inoltre, c'è l'obiettivo di aprire i primi negozi in Giappone e in Cina nei prossimi 12 mesi.

www.crashbaggage.com



Indigo People

INDIGO PEOPLE DENIM ARTIGIANALE

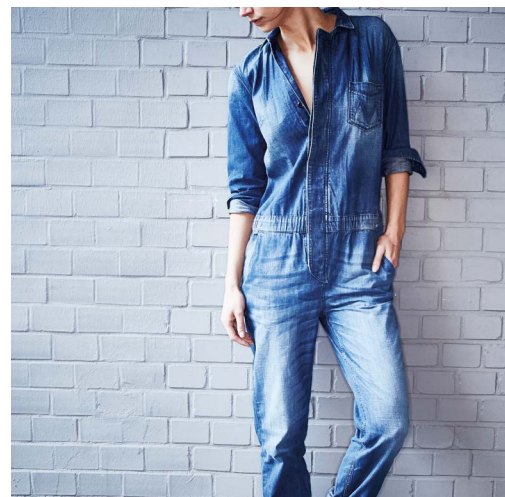
L'etichetta di denim olandese **Indigo People** continua a porre enfasi sull'artigianato e sui modelli antichi per la PE 2016. Antiche tecniche giapponesi tradizionali sono il cuore di questa stagione, in cui i pattern sono messi sui filati per la tessitura e poi immersi nell'indigo naturale fino a 20 volte, prima che il modello sia intrecciato dagli artigiani. Anche la seta è utilizzata per la PE 2016, e per creare un modello due pezzi il lavoro può richiedere fino a cinque giorni di tempo per tessere un pezzo unico. Infine sono state introdotte le cravatte in denim per gli uomini, tagliate e cucite a mano, per un look in denim o per dare un tocco casual per un'occasione più formale.

www.indigopeople.net

SUNHOUSE MAGLIERIA SARTORIALE

Situato nella famosa regione italiana delle Marche, Eddy Ricami Srl ha una storia particolare da raccontare sulla linea **Sunhouse**. Una passione per la maglieria ha portato l'azienda a rinnovare alcune vecchie macchine giapponesi per la maglieria e adattare alla creazione di un nuovo progetto, mescolando lo stile italiano di cappotto e giacca con le tecniche di produzione della maglieria. Tweed e gessati, motivi animali e jacquard vengono reinterpretate nell'abbigliamento maschile e femminile con filati di lana e nylon utilizzando una vasta gamma di colori, ma anche creando silhouette con caratteristiche sartoriali.

www.sunhouse.it



Mustang

MUSTANG BE FLEXIBLE

Il marchio lifestyle dalla lunga tradizione **Mustang Jeans** lancia la sua ultima innovazione per quanto riguarda il denim super stretch in tempo per l'A / I 2016: 'Be Flexible!'. Il loro unico denim 'Bi' stretch è realizzato con un tessuto elasticizzato altamente elastico che mantiene sempre lo stesso livello di restringimento, indipendentemente da come viene lavato. Mentre veniva creato 'Be Flexible', gli sviluppatori sono stati in grado di creare uno speciale processo che ha permesso di ridurre i livelli normali di restringimento del capo dal 18-20% al 5-6%. Questa innovazione nel denim sarà inizialmente su tre modelli per uomini e tre per donne, ognuno dei quali sarà presentato in anteprima nel mese di gennaio a Panorama Berlin. Mustang lancerà anche una collezione di cinture a gennaio 2016.

www.mustang-jeans.com

NEGOZI PARIGINI APERTI LA DOMENICA

C'è stata una piccola rivoluzione nel settore retail a **Parigi**: un numero importante di negozi hanno deciso di aprire la domenica, in precedenza proibito. Questa autorizzazione, al via dal 1 ° gennaio 2016, fa riferimento in particolare alle 12 zone turistiche internazionali, come boulevard Saint-Germain, avenue Montaigne, rue Saint-Honoré, Place Vendôme o alcune parti del boulevard Haussmann. Il quartiere del Marais, una delle poche aree della città a cui era già consentito di aprire la domenica, si sentirà meno solo da ora in poi.