

KHRIÒ APFELLEDER-SCHUHE

Die italienische Marke **Khriò** hat sich in ihrer schnittigen Schuhmodenkollektion dem erneuerbaren Design verschrieben. Die Schuhe werden aus „Apfelleder“ hergestellt, einem Apfel-Derivat, das in den Labors der Frumat-Fabrik produziert wird. Das Material ist innovativ und umweltfreundlich und nutzt in der Herstellung Schalen und Fruchtfleisch, die bei der Apfelsaftherstellung anfallen. Der Obstabfall wird zu einem Klebstoff auf Wasserbasis und einem Baumwollträger zugesetzt. Das resultierende Ökoleder ist etwa 6 mm dick und ähnelt im Aussehen und in der Haltbarkeit herkömmlichem Tierleder. Die Schuhe werden anschließend unter Verwendung traditioneller Techniken bemalt, um einen einzigartigen Look zu kreieren.

www.khrio.com

SCOTCH & SODA MAGISCHE HÖHEN

Das Motiv für **Scotch & Soda's** H/W-2018-Kollektion ist wunderbar skurril: Das Team kreierte Outfits für imaginäre Postboten, die einen sehr hohen Berg bezwingen müssen. Dabei treffen sie auf unterschiedliche Klimazonen und verschiedene Lebensformen. Die Reise beginnt am Fuß des Bergs, wo der Sommer immer noch zu spüren ist und verläuft steil nach oben – je höher die Stopps, desto mehr wärmende Kleidung ist erforderlich. Tiermuster, Tartans und Karo werden zusammen mit Winteraccessoires wie Hüten, Schals und Wandertaschen getragen; der Style wird technischer und grafischer und in der eiskalten Luft des Gipfels müssen es dann mehrere Schichten Denim sein.

www.scotch-soda.com

DENHAM THE JEANMAKER X ATELIER RESERVÉ

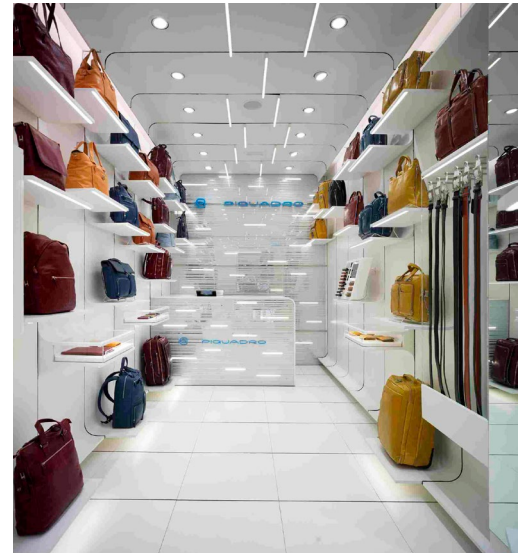
Mit „A Decade of Denham“ feiert **Denham the Jeanmaker** ein ganzes Jahr lang sein zehnjähriges Bestehen: Es gibt Events und Partnerschaften mit renommierten Marken, jeden Monat wird ein neues Projekt präsentiert. Die Special Edition im März wurde zusammen mit dem Label **Atelier Reservé** design, das sich auf die Arbeit mit Vintage-Kleidung und -Stoffen spezialisiert hat und diese zu neuen Kreationen verarbeitet. „Wir haben authentische Designs, spezielle Stoffe und Waschungen mit Damaged-Effekt verwendet, um eine einzigartige Kollektion zu produzieren“, sagt Alljan Moejamad, Mitbegründer von Atelier Reservé und Künstler unter dem Alias Skulljean.

www.denhamthejeanmaker.com

PIQUADRO EMEA-EXPANSION

Nach zehn Jahren auf dem Markt strukturiert **Piquadro**, der italienische Spezialist für Hightech-Accessoires für Geschäftsreisende, seine Vertriebsstrategie für Russland nun um: Ab Februar gehören alle Piquadro-Läden in Russland dem Unternehmen direkt und werden zentral verwaltet. Die Marke eröffnete außerdem zwei Franchise-Stores in Einkaufszentren, einen im Shoppingzentrum **Galeria** in St. Petersburg, den anderen in der **Gallery Chizhov** in Woronesch. Präsident und CEO Marco Palmieri dazu: „Unsere Läden konnten ein signifikantes Wachstum verzeichnen und wir glauben fest daran, dass die neuen Franchise-Stores ein ähnlicher Erfolg werden.“

www.piquadro.com



Piquadro

SUN68 GEMEINSCHAFTSPROJEKTE UND MEHR

SUN68 präsentiert stolz den neuen Firmensitz in Mailand: Der brandneue Showroom in der Via Giovanni Rotondi wurde zusammen mit C&P Architetti renoviert. Die Mitarbeiter der Marke sind aber keine Stubenhocker: Für ihre spannende Entdeckungsreise durch Amerika, von Salt Lake City bis San Francisco, hat sich SUN68 mit den Kreativen von BigRock zusammengeschlossen, die die „BigTour“ der Marke mit Fotos und Videos auf dem Instagram-Account des Labels dokumentieren. SUN68 ist auch Hauptsponsor der Neuauflage des Treviso Comic Book Festivals: Dafür initiierte die Brand ein Gemeinschaftsprojekt mit vier jungen Illustratoren, die die Aufgabe bekommen haben, den Herbst/Winter-Sneakers des Modehauses einen neuen Anstrich zu verleihen.

www.sun68.com



Sun68

REPLAY PRÄSENTIERT HYPERFLEX+

Vor Kurzem stellte **Replay** die neue Hyperflex+-Capsule vor, die in Zusammenarbeit mit **ISKO** produziert wurde, und in der die Ergebnisse unermüdlicher Forschung und Innovation einfließen. Während Replays Bestseller Hyperflex mit 100 % Elastizität im Schuss bereits 2014 auf den Markt kam, bieten die neuen Modelle Elastizität nun auch in der Kette – dadurch verfügen die Jeans über eine dreidimensionale Flexibilität. Zu den Farboptionen zählen ein schwarzer Denim und ein blaues Modell, das Schwarz überfärbt wurde. Erhältlich ist der neue Denim für Herren (das Slim-Fit-Modell „Anbass“, ein Slim-Fit-Bikermodell und eine weiche Sportchino) und Damen (eine Sportchino, Biker-Styles und das neue Skinny-Modell „Luz“).

www.replayjeans.com



Replay